

仕様書 No.

I-626-A

燃 烧 器 具 用 変 圧 器

型式 G7O23-ZC

副番	年月日	改 訂	承 認	検 閲	担 当
A	10/5/7	外形図変更(1)	野	森	松田

1. 電氣的定格

- | | |
|----------------|-------------------------------|
| (1) 連続・短時間の別 | 連続定格 |
| (2) 定格容量 | 220/160 VA |
| (3) 定格一次電圧 | 100-200 V |
| (4) 許容入力電圧変動範囲 | ±10 % |
| (5) 定格二次電圧 | 6.9/7.1 kV |
| (6) 定格周波数 | 50/60 Hz |
| (7) 定格一次電流 | 2.2/1.6A(100V)、1.1/0.8A(200V) |
| (8) 定格二次短絡電流 | 23/18 mA |

2. 構造

- | | |
|----------------|----------|
| (1) 屋内用, 屋外用の別 | 屋内用 |
| (2) 変圧器の構造 | 漏洩型絶縁変圧器 |
| (3) 接地方式 | 一端接地方式 |
| (4) 充填物 | 絶縁コンパウンド |
| (5) 絶縁種別 | A種絶縁 |
| (6) 重量 | 約3.5kg |

3. 形状 添付外形図  N-47374-A による。

4. 特性及び試験

電気用品安全法 技術標準 別表第六 による。

- | | |
|------------|--|
| (1) 許容周囲温度 | -20°C~+40°C(連続定格)
-20°C~+60°C(但し、短時間6分30%定格以内とする) |
| (2) 許容周囲湿度 | 90%R. H. 以下 |

製品コード:A2000-6635
MADE IN JAPAN

(従来コード/外形図:A2000-6631/N-45518)

部 所 名	技術部	決 裁	貝 '09.11.24 川	検 閲	小林 '09.11.3 和	作 成	平成 21年10月 9日	松田 '09.10.9 里
-------------	-----	--------	---------------------	--------	---------------------	--------	-----------------	---------------------

LECIP Confidential

三角法
3RD ANGLE PRO.

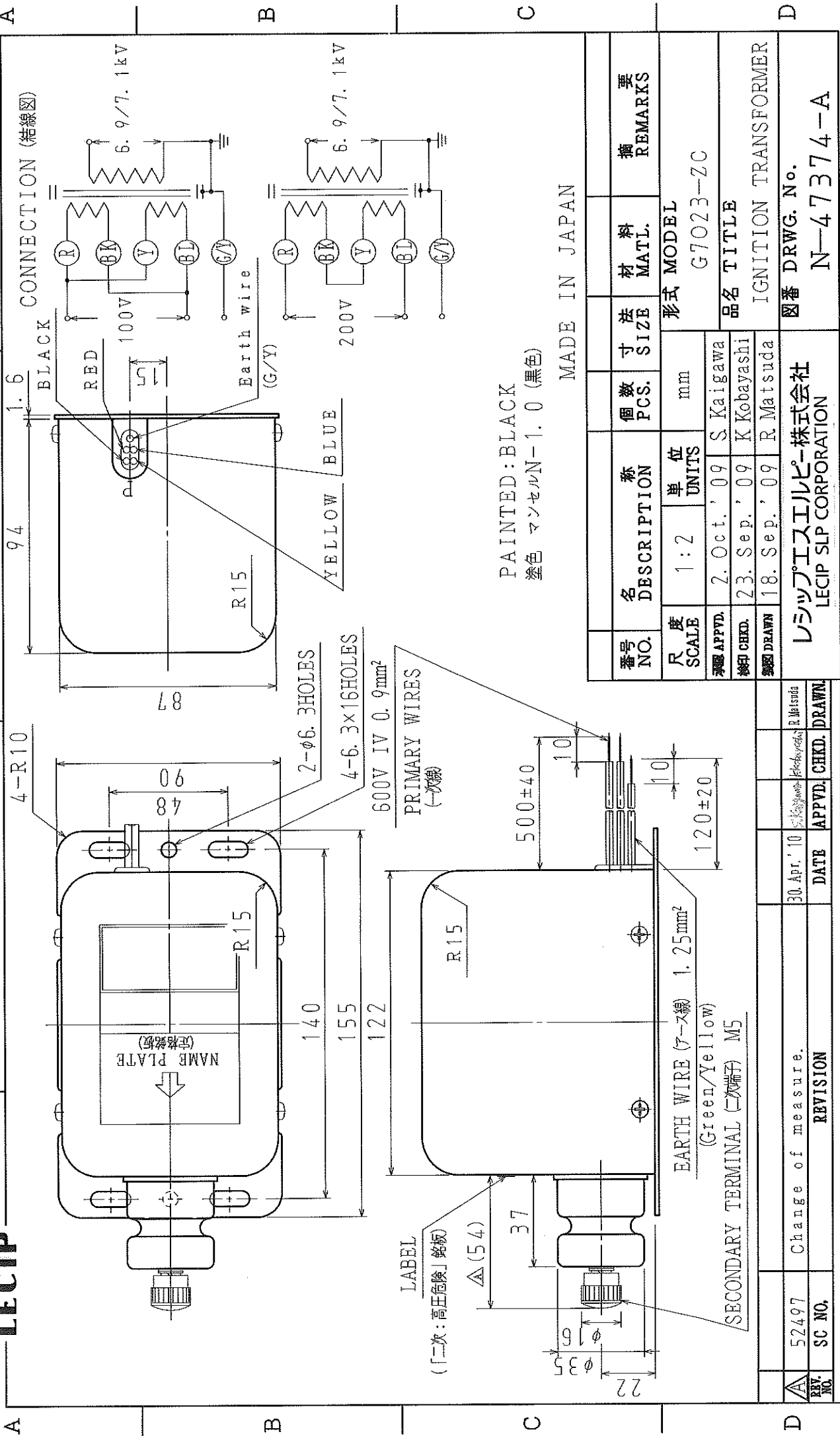
4

3

2

1

LECIP



PAINTED: BLACK
塗色 マンセルN-1.0 (黒色)

MADE IN JAPAN

番号 NO.	名 DESCRIPTION	称 UNITS	個 PCS.	寸 SIZE	材 MATL.	摘 REMARKS
尺 SCALE	1:2	単 UNITS	mm	形 MODEL	G7023-ZC	
承 APPTD.	2. Oct. '09	S. Kaigawa				
検 CHKD.	23. Sep. '09	K. Kobayashi				
製 DRAWN	18. Sep. '09	R. Matsuda				
レシップエスエルピー株式会社 LECIP SLP CORPORATION 図番 DRWG. No. N-47374-A						

REV. NO.	52497	Change of measure.	DATE	30. Apr. '10	APPTD.	K. Kobayashi	CHKD.	R. Matsuda	DRAWN
REV. NO.		REVISION	DATE	30. Apr. '10	APPTD.	K. Kobayashi	CHKD.	R. Matsuda	DRAWN
△副番	改訂	日付担当承認	2010.4.30	松田	松田	松田	松田	松田	松田

Product Code A2000-6635